

HW100A

MOBILBAGGER



Bruttoleistung
75 kW (100 PS) bei 2.000 U/min

Schaufelfassungsvermögen
0,28 m³

Einsatzgewicht
10,7 – 11,1 t

Ein weiterer Kaufgrund für einen HD Hyundai Mobilbagger

Wir präsentieren Ihnen den HW100A, das neueste Modell aus unserer A-Serie von Mobilbaggern mit einem Gewicht von sechs bis 21 Tonnen. Mit einem leistungsstarken, aber sparsamen HD Hyundai-Motor der Stufe V und einer neuen, klassenbesten Hydraulik ist diese 10-Tonnen-Maschine sehr produktiv. Und wenn Sie dann noch unsere besonders komfortable Kabine mit dem neuen Steuerpult und modernste Sicherheitstools wie unser fortschrittliches Kamerasystem hinzuzählen, gibt es viele Gründe, die für ihren Kauf sprechen.



MEHR PRODUKTIVITÄT UND LEISTUNGSFÄHIGKEIT

Mit der großen Hydraulikkapazität eines Geräteträgers, der Möglichkeit, dank Auslegerschwenkung und Knickgelenk in engen Räumen zu arbeiten, und der unvergleichlichen Fahrgeschwindigkeit von bis zu 38 km/h ist der neue HW100A eine kompakte, aber leistungsstarke Maschine, die sich perfekt an jede Baustelle anpassen lässt.

Maximale Produktivität

Der HW100A ist mit dem HD Hyundai Stufe-V-Motor der neuesten Generation ausgestattet, der eine höhere Kraftstoffeffizienz bei extrem niedrigen Emissionen bietet.



Der hochleistungsfähige HD Hyundai-Stufe V-Motor liefert 100 PS und ein Spitzendrehmoment von 430 Nm.



Maximale Produktivität

Der HW100A ist in der Lage, eine Höhe von mehr als 6 Metern zu erreichen und verfügt dank der Vorderachssperre und der ausgewogenen Gewichtsverteilung über eine enorme Hubkapazität. Ein optionaler zweiteiliger Ausleger erhöht die Vielseitigkeit und Leistungsfähigkeit zusätzlich.

Einfache Bedienung

Alle Geräte werden einfach über eine Proportionalhydraulik an den Joysticks bedient.

Mehr Unterwagenoptionen

Optionale Schilde und Pratten für vorne und hinten sorgen für stabileres Arbeiten und mehr Möglichkeiten für verschiedene Anwendungen.

3 Lenkmodi

Die optionale 4-Rad-Lenkung erhöht die Manövrierfähigkeit der Maschine (auch im Hundegang) und reduziert den Wendekreis um 2 m.

Zwillingsreifen (Standard)

Für maximale Traktion und erhöhte Stabilität.

Neuer Antriebsstrang

Der neue Fahrmotor und die Lastschaltgetriebe-Steuerung im Antriebsstrang sorgen dank verbesserter hydraulischer Verzögerung und Gangschaltung für ein sanfteres, komfortableres Fahren.

Turbolader mit variablem Druck

Sorgt für eine optimale Luftzufuhr zum Verbrennungsraum des Motors unter allen Drehzahl- und Lastbedingungen, für sauberes Auspuffgas und verbesserten Kraftstoffverbrauch.



Automatische Wahl der Fahrgeschwindigkeit bietet entweder ein erhöhtes Drehmoment oder eine hohe Geschwindigkeit



HÖHERE
KRAFTSTOFF-
EFFIZIENZ



Leerlaufautomatik

Diese nützliche Funktion startet bis zu 4 Sekunden, nachdem alle Bedienelemente in die Neutralstellung zurückgekehrt sind, und reduziert den Kraftstoffverbrauch und den Geräuschpegel in der Kabine.

3 Leistungsmodi

Der Fahrer kann zwischen 3 Arbeitsmodi wählen, um unter allen Bedingungen eine optimale Leistung und einen geringeren Kraftstoffverbrauch zu erzielen.

KOMFORT UND EINFACHE HANDHABUNG

Der neue HW100A verfügt über eine geräumige Kabine, die Ihnen bestmögliche Arbeitsbedingungen bietet. Mit seinen ergonomischen Bedienelementen und dem übersichtlichen Farbmonitor haben Sie die volle Kontrolle.

Mehr Komfort

Der HW100A verfügt über eine der geräumigsten Kabinen auf dem Markt, mit einem niedrigen Geräusch- und Vibrationspegel und hervorragender Rundumsicht. Er verfügt über eine extragroße Tür für einfachen Zugang, einen voll einstellbaren, beheizten, luftgefederten Sitz und eine serienmäßige Klimaanlage für einen komfortablen und produktiven Arbeitstag.

Kingsize-Touchscreen

Ein extra breiter 8-Zoll-Touchscreen ermöglicht das einfache Blättern durch die verschiedenen Menüs, einschließlich der Einstellungen für Leistung und Zusatzhydraulik. Außerdem können Sie ein Bluetooth-Gerät anschließen oder Ihren Lieblingsradiosender hören.



Effizienz auf Tastendruck

Präzise, kraftsparende Joysticks und übersichtliche, komfortable Bedienelemente ermöglichen ein sicheres und reibungsloses Arbeiten bei minimalem Kraftaufwand.

Verstellbare Lenksäule ^A

Sorgt für eine optimale Fahr- und Betriebsposition.

1-Touch-Verzögerungstaste

Reduziert die Motordrehzahl sofort auf niedrigen Leerlauf.

Speicherfunktion

Nach der Einstellung des Hydraulikölflusses können mehrere verschiedene Arbeitsgeräte im Display gespeichert und bequem abgerufen werden.

Proportionale Daumenschalter ^B

Sie werden auf den Joysticks positioniert und können je nach Bedarf des Bedieners horizontal oder vertikal montiert werden.

Proportionaler Hilfshydraulikfluss

Für effiziente, präzise Steuerung beim Einsatz von Anbaugeräten.



Steuern Sie auf Ihre Weise

Der Bediener kann den ergonomischen Sitz und die Joystick-Konsole getrennt voneinander einstellen und den Auslegerschwenk über den Joystick steuern.

Kabinenmontiertes Federungssystem

Dämpft starke Vibrationen und bietet hervorragenden Schutz vor Stößen.



MEHR SICHERHEIT

Mit den vielen Sicherheitsfunktionen und der unvergleichlichen Sicht aus der Kabine bietet der HW100A die ultimative Sicherheit auf der Baustelle und für den Bediener.



◀ Sicherheit als Standard

Die serienmäßige Kabinen- und Auslegerbeleuchtung (LED als Option) und die großen Seitenspiegel verbessern die Rundumsicht bei Tag und Nacht. Zu den weiteren serienmäßigen Sicherheitsmerkmalen gehören: automatischer Überhitzungsalarm, Öldrucksensor und Motornotabschaltung.



▶ ISO-zertifizierte Sicherheit

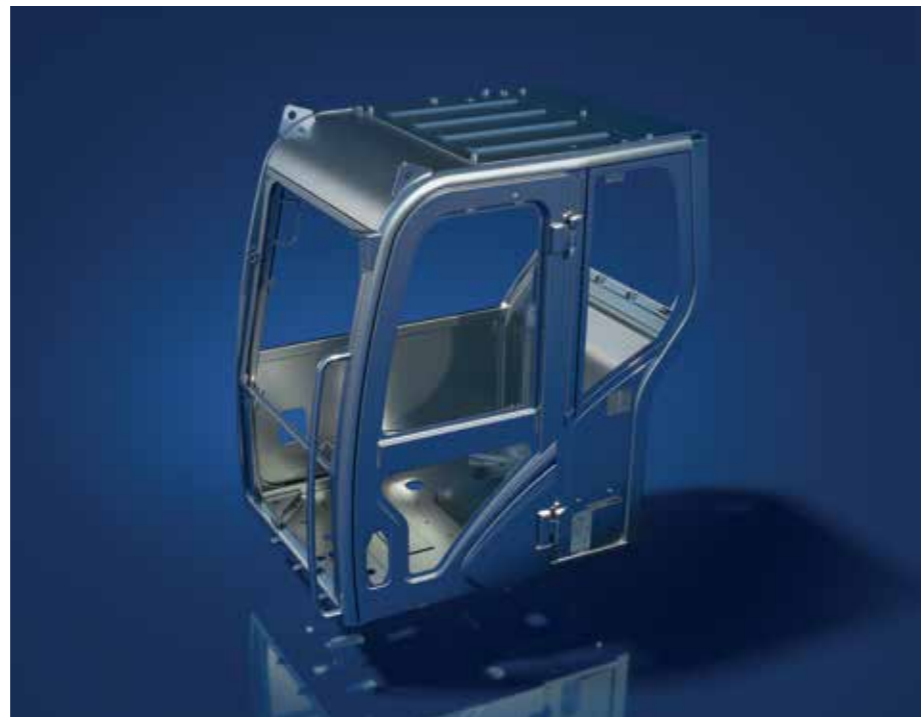
Die hochmoderne ROPS-Kabine ist druckbelüftet und zu Ihrer Sicherheit ISO-zertifiziert.

Sicherheitsgurtwarnung

Wenn bei Betätigung der Zündung der Sicherheitsgurt nicht angelegt ist, ertönt eine akustische und visuelle Warnung.

Mehr Sicherheit beim Transport

4 zusätzliche Hebeösen am Unterwagen sorgen für einen sicheren Transport.



360°-Sicht mit fortschrittlichem Kamerasystem.



360° Sicht

Eine Rückfahrkamera gehört zur Standardausstattung, während das renommierte optionale HD Hyundai AVM-System (Advanced View Monitoring) die Sicherheit für Maschine, Fahrer und den gesamten Einsatzort erhöht.



Automatische Sicherheitskontrolle aktivieren

Die automatische Sicherheitssperre verhindert unbeabsichtigten Betrieb, wenn der Bagger nicht ausschließlich über den Joystick gesteuert wird.



MEHR QUALITÄT UND ZUVERLÄSSIGKEIT

Mit hochwertigen Komponenten, vor Beschädigungen geschützten wichtigen Teilen und einem robusten Unterwagen wurde der HW100A von Grund auf robuster konzipiert.



► Hochbelastbare Achsen

Die Schwerlast-Vorderachse mit automatischer oder vom Fahrer gesteuerter Pendelsperre bietet einen großen Pendel- und Lenkeinschlag, während das Getriebe direkt an der Hinterachse montiert ist und so für mehr Schutz und optimale Bodenfreiheit sorgt.

Weniger Beschädigungen

Die Teile, die mit dem Boden in Berührung kommen, wurden sorgfältig konstruiert, um Beschädigungen zu vermeiden, und die Stabilisierungspolster verringern den Bodendruck.

► Für harte Jobs konstruiert

Ein steifer, geschweißter Rahmen sorgt für hervorragende Langlebigkeit, während die effiziente Verlegung der Hydraulikleitungen, das Getriebe und der Schutz des hinteren Differentials den Unterwagen perfekt für Radbaggeranwendungen machen. Für Grab- und Hebearbeiten ist auch eine Pendelachssperre erhältlich.

Mehr Schutz A

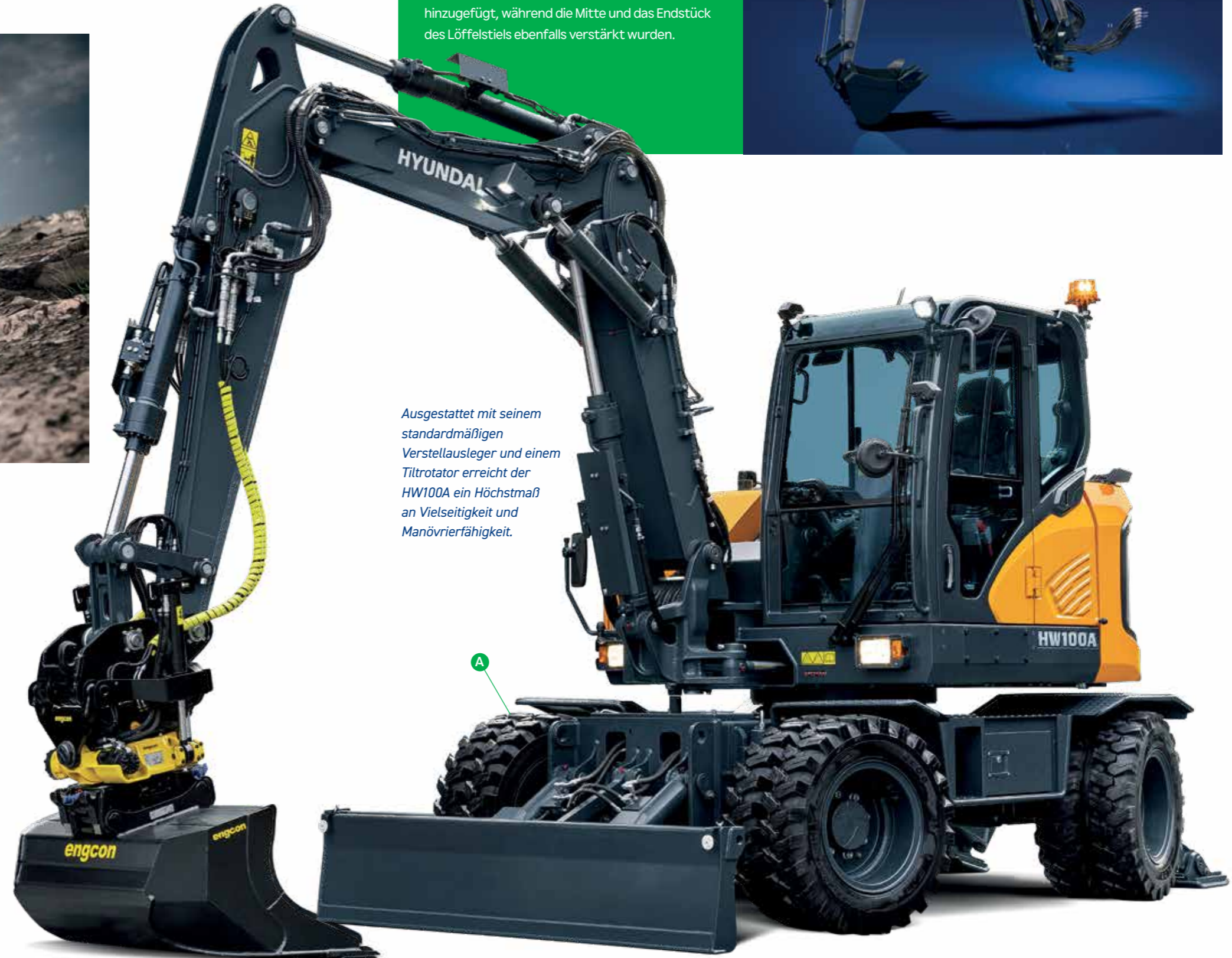
Große, verstärkte Abdeckungen schützen Stützschild- und Stabilisatorzylinder, während die Stabilisatoren gut innerhalb der Maschinenhülle untergebracht sind. Die Position der Stifte wird hoch gehalten, um ein Anstoßen beim Fahren über den Boden zu vermeiden.

Verstärkter Ausleger und Löffelstiel

Intensive Tests in Kombination mit dickerem Material bedeuten, dass sowohl die Zuverlässigkeit als auch die Lebensdauer der Komponenten in der gesamten Auslegerstruktur erhöht werden. Um die Basis des Löffelstiels besser zu schützen, wurden verstärkte Stäbe hinzugefügt, während die Mitte und das Endstück des Löffelstiels ebenfalls verstärkt wurden.



Ausgestattet mit seinem standardmäßigen Verstellausleger und einem Tiltrotator erreicht der HW100A ein Höchstmaß an Vielseitigkeit und Manövrierfähigkeit.



MEHR WARTUNGSFREUNDLICHKEIT UND TELEMATIK

Der HX100A ist so konstruiert, dass alle größeren Teile jeden Tag auf einfache Weise kontrolliert sowie schnell und einfach gewartet werden können. Alle Filter und die Batterie sind vom Boden aus durch extra breite Öffnungsklappen in der Verkleidung erreichbar.

Fortschrittliche Filtration

Ein Hochleistungs-Wasserabscheider in Form eines Filters fängt die Feuchtigkeit im Kraftstoff auf, um Verunreinigungen zu reduzieren, und die serienmäßigen Vorfilter und doppelten Hauptfilter tragen ebenfalls dazu bei, Ausfälle des Kraftstoffsystems zu minimieren.



Fortschrittliches Scheibenbremssystem

Das neue, verbesserte System ermöglicht ein effizienteres Abbremsen der Maschine und eliminiert den mit der Arbeit auf Rädern verbundenen Schaukeleffekt.

Batterietrennschalter

Damit lässt sich die Batterie bei längerer Lagerung leicht abklemmen.

Langlebige Bremsen

Ein doppelter Mehrscheibenkreislauf mit gesinterten Metallscheiben sorgt für eine längere Lebensdauer.



Fortschrittliche Stift- und Buchsentechnologie

Für den Auslegerzapfen wird hochgeschmiertes Metall verwendet, um die Lebensdauer der Komponente zu erhöhen und die Schmierintervalle zu verlängern. Der Löffelzapfen verfügt über ein maßgeschneidertes Oberflächenmuster und eine selbstschmierende Beschichtung für optimierte Schmierung und effizientere Schmutzentfernung, während ultraharte, verschleißfeste Scheiben und Polymer-Unterlegscheiben für den Löffelzapfen die Haltbarkeit noch weiter erhöhen.

Langlebige Hydraulik-Zylinder

Die Kolbenstangen und Zylindergehäuse aus hochfestem Stahl sind in allen Zylindern mit einem stoßdämpfenden Mechanismus ausgestattet, der einen stoßfreien Betrieb und eine längere Lebensdauer der Kolben gewährleistet.

Weniger Wartung und Kosten

Die Achsen sind wartungsarm, und der Dieselpartikelfilter (DPF) muss bis zu 5000 Stunden nicht gewartet werden. Die Ölwechselintervalle wurden verlängert, was die Betriebskosten zusätzlich senkt.

Hi MATE

Bequem, einfach und wertvoll. Damit unsere Kunden stets vom bestmöglichen Service und Produktsupport profitieren, basiert das Maschinenpark-Fernmanagementsystem Hi MATE von HD Hyundai auf der GPS-Satellitentechnologie.

Produktivitätssteigerung

Durch die Bereitstellung von Informationen wie Betriebsstunden, Standzeiten und Kraftstoffverbrauch spart Hi MATE Ihnen Geld und steigert die Produktivität. Service-Benachrichtigungen ermöglichen eine bessere Wartungsplanung.

Überwachen Sie Ihre Maschinen

Die Echtzeit-Standortinformationen von Hi MATE ermöglichen eine bequeme Fernüberwachung Ihrer Maschinen über die Hi MATE-Website oder die mobile App.

Erhöhte Sicherheit

Schützen Sie Ihre Maschine gegen Diebstahl oder unbefugte Benutzung. Die Geofencing-Alarme von Hi MATE benachrichtigen Sie automatisch, wenn eine Maschine eine vorgegebene Zone verlässt.



HCE-DT Air ermöglicht es den Servicetechnikern, sich mit Ihrem Equipment drahtlos über Smartphone und Laptop direkt vor Ort zu verbinden.

ECD (Engine Connected Diagnostics – Vernetzte Motordiagnose)

Die ECD bietet Informationen zur Fehlerbehebung sowie maßgeschneiderte Serviceleistungen. Die Servicetechniker werden mit Ferndiagnosen unterstützt, die es ihnen ermöglichen, schnell Lösungen zu finden.

Mobile Fleet-App

Unsere neue Mobile Fleet App bietet Ihnen alle Informationen, die Sie benötigen, um Ihren Maschinenpark effizient und wirtschaftlich zu betreiben.

Für Ihre Absicherung

Die Original-Ersatz- und Zubehörteile von HD Hyundai sind darauf ausgelegt, die optimale Leistungsfähigkeit Ihrer Maschine aufrechtzuerhalten und sind innerhalb von 24 Stunden über unser Händlernetz lieferbar. Die Standard- und erweiterten Garantieprogramme von HD Hyundai geben Ihnen Sicherheit und die volle Kontrolle über Ihre Betriebskosten.



SEHEN SIE SICH UM

Produktivität und Effizienz

- Leistungsstarker und effizienter HD Hyundai Stufe-V-Motor
- Turbolader mit variablem Druck
- 3 Lenkmodi
- 3 Leistungsmodi
- Neuer Antriebsstrang

Komfort und einfache Handhabung

- Geräumige, geräuscharme Kabine
- Extra breiter 8-Zoll-Touchscreen
- Proportionaler Hilfshydraulikfluss
- Kabinenmontiertes Federungssystem
- Verstellbare Lenksäule

Sicherheit

- 360°-Sicht mit fortschrittlichem Kamerasystem
- Standard Kabinen- und Auslegerbeleuchtung mit LED-Option
- ROPS-Kabine auf dem neuesten Stand der Technik
- Sicherheitsgurtwarnung

Qualität und Zuverlässigkeit

- Steifer, geschweißter Rahmen
- Hochbelastbare Achsen
- Verstärkter Ausleger und Löffelstiel
- Robuster Unterwagen

Einfache Wartung

- Ebenerdiger Zugang für Wartungsarbeiten
- Fortschrittliche Scheibenbremse und Filtersysteme
- Wartungsarme Komponenten
- Langlebige Hydraulik-Zylinder
- DPF mit geringem Wartungsbedarf



HW100A TECHNISCHE DATEN

TECHNISCHE DATEN	HW100A
MOTOR	
Hersteller/Modell	HCE / D34
Typ	4 Zylinder, wassergekühlt, 4-Takt, turboaufgeladene Ladeluftgekühlt, Direkteinspritzung, elektronisch gesteuerter Dieselmotor.
Bruttoleistung	75 kW (100 PS) bei 2.000 U/min
Max. Leistung	75 kW (100 PS) bei 2.000 U/min
Spitzendrehmoment	430 N-m bei 1.400 U/min
Hubraum	3,4 l

HYDRAULIKSYSTEM	
Modernes Load-Sensing-System (LUDV)	
HAUPTPUMPE	
Typ	Axialkolben mit variablem Hubraum
Max. Fördermenge	200 l/min bei 2.000 U/min
FAHRPUMPE UNABHÄNGIGER KREISLAUF	
Typ	Axialkolben mit variablem Hubraum
Max. Fördermenge	112 l/min bei 2.000 U/min
Hilfspumpen	Pilot/Lenkung/Bremse
Typ	Zahnradpumpen

* Lastsensorik: LUDV (lastunabhängige Flusssaufteilung)

HYDRAULIKMOTOREN		
Fahren	Bent-Axis-Kolbenmotor mit 2-Gang-Lastschaltgetriebe	
Schwenken	Axialkolbenmotor	
EINSTELLUNG ÜBERDRUCKVENTIL		
Arbeitshydraulikkreise	286 kgf/cm ²	
Fahren	408 kgf/cm ²	
Schwenkkreis	255 kgf/cm ²	
Vorsteuerkreis	29 kgf/cm ²	
Wartungsventil	Eingebaut	
HYDRAULIKZYLINDER		
Anz. Zylinder Bohrung × Hub	Verstellausleger	2 - 100 x 410 mm
	Löffelstiel:	1 - 100 x 846 mm
	Tiefelöffel:	1 - 85 x 690 mm
	Stützschild:	2 - 100 x 179 mm
	Pratzen:	2 - 100 x 179 mm
	Verstellausleger:	1 - 115 x 775 mm
	Auslegerschwenkfunktion	1 - 110 x 684 mm

ANTRIEB UND BREMSEN	
Hydrostatischer 4-Rad-Antrieb, Schrägverzahntes Wechselgetriebe mit konstantem Zahngriff für 2 Fahrgeschwindigkeiten vorwärts und rückwärts.	
Max. Zugkraft	4.200 kgf
FAHRGESCHWINDIGKEIT	
1. Gang (niedrig/hoch)	5,4 / 16,9 km/h
2. Gang (niedrig/hoch)	12,9 / 37,4 km/h
Steigfähigkeit	35° (70 %)
BETRIEBSBREMSE	
Unabhängige Doppelbremsanlage, vollhydraulische Servobremse auf Vorder- und Hinterachse. Nasse Lamellenbremse, per Feder lösend, hydraulisch schließend.	
FESTSTELLBREMSE	
Federbetätigte, hydraulisch gelöste Nassscheibenbremse im Getriebe.	

STEUERUNG	
Steuerdruckbetätigte, proportionale Joysticks, Lenkrad und Fußpedale für mühelose Bedienung.	
Vorsteuerung	Zwei Joysticks mit einem Sicherheitshebel (Links): Schwenken und Löffelstiel (Rechts): Ausleger und Tiefelöffel (ISO)
Motor-Drehzahlregelung	Elektrisch, Drehregler
Leuchten	Zwei Arbeitsscheinwerfer am Ausleger, ein Arbeitsscheinwerfer an der Kabine, sowie Arbeitsscheinwerfer hinten und an der rechten Seite

TECHNISCHE DATEN	HW100A
ACHSEN UND BEREIFUNG	
Die schwimmend gelagerte Vorderachse ist durch einen Mittelbolzen pendelnd gelagert. Pendelblockierung für sicheren Betrieb. Die Hinterachse ist am unteren Fahrwerk befestigt.	
Zwillingsreifen (Standard)	8,25-20-14PR
Einzelreifen (optional)	500/45-20

SCHWENKSYSTEM	
Schwenkmotor	Radialkolbenmotor mit festem Hubvolumen
Schwenkuntersetzung	2-stufiges Planetengetriebe
Schwenklager	Fettschmierung
Schwenkbremse	Mehrscheibenausführung, nass
Schwenkgeschwindigkeit	10,5 U/min

KÜHL- UND SCHMIERMITTELMENGEN	
	Liter
Kraftstofftank	160
Motor Kühlmittel	16
Motoröl	12,6
Schwenkeinrichtung - Getriebeöl	1,5
Vorderachse	7,5
Hinterachse (4-Rad-Lenkung)	8,1 (6,8)
Getriebe	1,6
Hydrauliksystem (inklusive Tank)	238
Hydrauliköltank	140
DEF/AdBlue®	20

UNTERWAGEN	
Steifer, spannungsarmer, geschweißter Rahmen, Schutz für Getriebe und hinteres Differential, hochbelastbare Achsen. Stützschild und Pratzen sind dank der Bolzenkonstruktion leicht austauschbar.	
Stützschild	Parallel montierter Stützschild zum Abstützen der Maschine bei der Arbeit, auch zum Planieren und Verfüllen.
Abstützung	Angegeben für max. Betriebsstabilität beim Graben und Heben. Kann vorne oder hinten montiert werden.

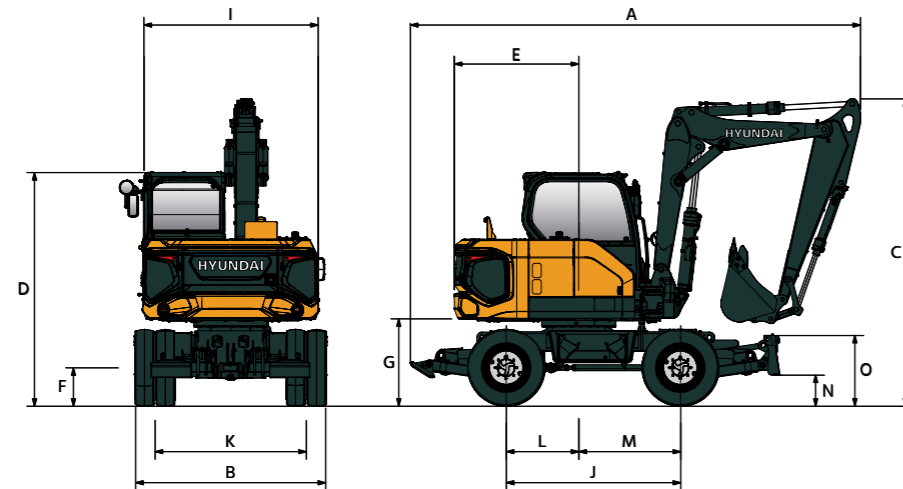
EINSATZGEWICHT		
Maschine mit Verstellausleger (1.890 mm 1. Ausleger + 1.880 mm 2. Ausleger), 2.250 mm Löffelstiel, 0,28 m ³ Tiefelöffel, 1.350 kg Gegengewicht, Schmiermittel, Kühlmittel, vollem Kraftstofftank, Hydrauliktank, Zwillingsreifen und Standardausrüstung.		
EINSATZGEWICHT		
Lenkungsart	2-Radlenkung	4-Radlenkung
Vordere Greiferstange und hinterer Stützschild	10.682 kg	10.788 kg
Frontschild und hintere Pratzen	11.073 kg	11.179 kg
Vier Pratzen	11.073 kg	11.179 kg

GERÄUSCHPEGEL	
Außengeräuschpegel (2000/14/EG - ISO 6395:2008) LWA	98 dB (nur EU)
Innengeräuschpegel (ISO 6396:2008) LPA	73 dB

KLIMAAANLAGE	
Die Klimaanlage enthält das fluorierte Treibhausgas-Kältemittel R134a (Treibhauspotential = 1,430). Die Anlage enthält 0,58 kg Kältemittel, was einem CO ₂ -Äquivalent von 0,83 metrischen Tonnen entspricht. Weitere Informationen siehe Handbuch.	

HW100A ABMESSUNGEN UND ARBEITSBEREICH

HW100A MIT VERSTELLAUSLEGER

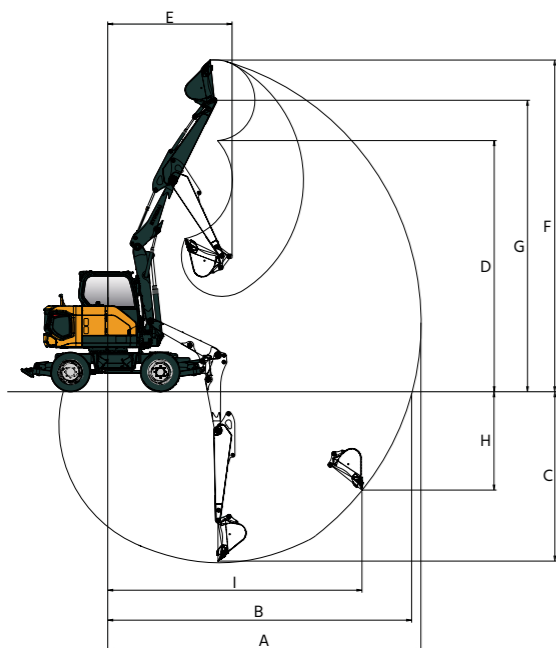


Maßeinheit: mm

		Einfachbereifung	Zwillingsreifen
		Stützschild hinten	Pratze hinten
A	Gesamtlänge (Fahren*)	5.809	5.687
A'	Gesamtlänge (Transport**)	7.319	7.281
B	Gesamtbreite	2.450	2.450
C	Gesamthöhe (Fahren*)	3.941	3.952
D	Gesamthöhe (Kabinendach)	3.000	3.011
E	Heckschwenkradius	1.600	1.600
F	Mindestbodenfreiheit	317	328
G	Bodenfreiheit des Gegengewichts	1.099	1.110
L/M	Mitte bis Rad	932/1.308	932/1.308

		Einfachbereifung	Zwillingsreifen
		Stützschild hinten	Pratze hinten
I	Oberwagenbreite	2.250	2.250
J	Radstand	2.240	2.240
K	Spurbreite	1.987	1.944
N	Stützschild - max. Hubhöhe	350	350
	Stützschild - max. Absenktiefe	175	175
O	Stützschild - Höhe	500	500

ARBEITSBEREICH DES HW100A



Maßeinheit: mm

Auslegerlänge	1.890 mm unterer Ausleger + 1.880 mm oberer Ausleger	
Löffelstielänge	2.250	
Schaufelfassungsvermögen	0,28m ³	
A	Max. Grabreichweite	7.820
B	Max. Grabreichweite (Boden)	7.605
C	Max. Grabtiefe	4.245
D	Max. Auskipphöhe	6.250
E	Minimaler Frontschwenkradius	3.105
F	Max. Grabhöhe	8.265
G	Max. Bolzenhöhe	7.255
H	Maximale Grabtiefe bei vertikaler Wand	3.670
I	Max. Radius vertikal	4.800
	Schwenkradius des Auslegers (links)	60°
	Schwenkradius des Auslegers (rechts)	60°

HW100A HUBLEISTUNG

Über Front Seitlich oder 360 Grad

HW100A

2-teiliger Verstellausleger (1,89m unterer Ausleger + 1,88m oberer Ausleger), 2,25m Löffelstiel, mit 1.350kg Gegengewicht, vorderer Greiferstange und hinterem Stützschild angehoben

Hubpunkthöhe m	Hebepunktradius								Bei max. Reichweite		
	1,5 m		3,0 m		4,0 m		6,0 m		Hubleistung	Reichweite	
6,0 m	kg				*2.010	*2.010			*1.880	1.750	4,91
4,5 m	kg				*1.920	*1.920	*1.750	1.260	*1.550	1.220	6,10
3,0 m	kg				*2.240	1.970	*1.770	1.240	*1.470	1.030	6,67
1,5 m	kg				*2.640	1.800	*1.850	1.180	*1.510	980	6,80
0,0 m	kg				*2.680	1.700	*1.760	1.140	*1.410	1.020	6,54
-1,5 m	kg	*3.360	*3.360	*3.400	3.070	*2.150	1.690		*1.170	*1.170	5,81
-3,0 m	kg								*700	*700	4,04

2-teiliger Verstellausleger (1,89m unterer Ausleger + 1,88m oberer Ausleger), 2,25m Löffelstiel, mit 1.350 kg Gegengewicht, vorderem Stützschild und hinterer Pratze gesenkt

Hubpunkthöhe m	Hebepunktradius								Bei max. Reichweite		
	1,5 m		3,0 m		4,0 m		6,0 m		Hubleistung	Reichweite	
6,0 m	kg				*2.010	*2.010			*1.880	*1.880	4,91
4,5 m	kg				*1.920	*1.920	*1.750	1.540	*1.550	1.490	6,10
3,0 m	kg				*2.240	*2.240	*1.770	1.520	*1.470	1.270	6,67
1,5 m	kg				*5.820	4.890	*4.080	3.220	*3.320	2.670	22,32
0,0 m	kg				*3.110	*3.110	*2.680	2.110	*1.760	1.420	6,54
-1,5 m	kg	*3.360	*3.360	*3.400	*3.400	*2.150	2.100		*1.170	*1.170	5,81
-3,0 m	kg								*700	*700	4,04

2-teiliger Verstellausleger (1,89m unterer Ausleger + 1,88m oberer Ausleger), 2,25m Löffelstiel, mit 1.350kg Gegengewicht, vorderem Stützschild und hinterer Pratze gehoben

Hubpunkthöhe m	Hebepunktradius								Bei max. Reichweite		
	1,5 m		3,0 m		4,0 m		6,0 m		Hubleistung	Reichweite	
6,0 m	kg				*2.010	*2.010			*1.880	1.820	4,91
4,5 m	kg				*1.920	*1.920	*1.750	1.320	*1.550	1.270	6,10
3,0 m	kg				*2.240	2.050	*1.770	1.300	*1.470	1.080	6,67
1,5 m	kg				*2.640	1.880	1.720	1.240	1.420	1.020	6,80
0,0 m	kg				*3.110	*3.110	2.540	1.780	1.680	1.200	6,54
-1,5 m	kg	*3.360	*3.360	*3.400	3.210	*2.150	1.770		*1.170	*1.170	5,81
-3,0 m	kg								*700	*700	4,04

1. Hubleistungen basieren auf ISO 10567.

2. Die Hublast der Serie HX A darf auf festem, ebenem Untergrund maximal 75 % der Kipplast der Maschine bzw. 87 % der gesamten hydraulischen Hubkraft betragen.

3. Der Hebepunkt ist der Befestigungsbolzen der Löffelschwenkfunktion am Löffelstiel (ohne Löffelmasse).

4. (*) gibt die Lastbegrenzung durch die hydraulische Leistung an.

5. Achtung: Bitte beachten Sie die lokalen Vorschriften und Anweisungen für Hebearbeiten.

HW100A HUBLEISTUNG

Über Front Seitlich oder 360 Grad

HW100A

2-teiliger Verstellausleger (1,89m unterer Ausleger + 1,8 m oberer Ausleger), 2,25m Löffelstiel, mit 1.350kg Gegengewicht, vorderer Pratte und hinterer Pratte gesenkt

Hubpunkthöhe m	Hebepunktradius								Bei max. Reichweite			
	1,5 m		3,0 m		4,0 m		6,0 m		Hubleistung	Reichweite		
									m	m		
6,0 m	kg					*2.010	*2.010			*1.880	*1.880	4,91
4,5 m	kg					*1.920	*1.920	*1.750	1.390	*1.550	1.340	6,10
3,0 m	kg					*2.240	2.150	*1.770	1.360	*1.470	1.140	6,67
1,5 m	kg					*2.640	1.980	*1.850	1.310	*1.510	1.080	6,80
0,0 m	kg			*3.110	*3.110	*2.680	1.880	*1.760	1.260	*1.410	1.130	6,54
-1,5 m	kg	*3.360	*3.360	*3.400	*3.400	*2.150	1.870			*1.170	*1.170	5,81
-3,0 m	kg									*700	*700	4,04

2-teiliger Verstellausleger (1,89m unterer Ausleger + 1,88m oberer Ausleger), 2,25m Löffelstiel, mit 1350kg Gegengewicht, vorderer Pratte und hinterer Pratte gehoben

Hubpunkthöhe m	Hebepunktradius								Bei max. Reichweite			
	1,5 m		3,0 m		4,0 m		6,0 m		Hubleistung	Reichweite		
									m	m		
6,0 m	kg					*2.010	*2.010			*1.880	1.790	4,91
4,5 m	kg					*1.920	*1.920	*1.750	1.290	*1.550	1.250	6,10
3,0 m	kg					*2.240	2.010	*1.770	1.270	*1.470	1.060	6,67
1,5 m	kg					*2.640	1.850	1.760	1.220	1.450	1.000	6,80
0,0 m	kg			*3.110	3.110	2.590	1.740	1.710	1.180	*1.410	1.050	6,54
-1,5 m	kg	*3.360	*3.360	*3.400	3.140	*2.150	1.730			*1.170	*1.170	5,81
-3,0 m	kg									*700	*700	4,04

- Hubleistungen basieren auf ISO 10567.
- Die Hublast der Serie HX A darf auf festem, ebenem Untergrund maximal 75 % der Kipplast der Maschine bzw. 87 % der gesamten hydraulischen Hubkraft betragen.
- Der Hebepunkt ist der Befestigungsbolzen der Löffelschwenkfunktion am Löffelstiel (ohne Löffelmasse).
- (*) gibt die Lastbegrenzung durch die hydraulische Leistung an.
- Achtung: Bitte beachten Sie die lokalen Vorschriften und Anweisungen für Hebearbeiten.

HW100A AUSHUBKRAFT

HW100A GRABKRAFT

Ausleger	Länge	mm	1.890 + 1.880 Verstellausleger
Löffelstiel	Länge	mm	2.250
Löffelgrabkraft	SAE	kN	51,6
		kgf	5.262
	ISO	kN	58,6
		kgf	5.976
Löffelstielreißkraft	SAE	kN	35,6
		kgf	3.630
	ISO	kN	36,5
		kgf	3.722

HW100A STANDARD-/ SONDERAUSSTATTUNG

MOTOR	STD/OPT
HYUNDAI D34-Motor	•

HYDRAULIKSYSTEM	STD/OPT
Modernes Load-Sensing-System (LUDV)	
Power-Modus (P, S, E), Arbeitsmodus (P, W, T)	•
Anbaugeräte-Einstellung	•
Leerlaufautomatik	•
Automatische Motorabschaltung	•
20 km/h max. Geschwindigkeit	□
37,4 km/h max. Geschwindigkeit	•

KABINE UND INNENRAUM	STD/OPT
----------------------	---------

Kabine nach ISO-Norm	
Parallelscheibenwischer	•
Funkfernbedienung Ein/Aus-Schalter	•
DAB-Radio mit Bluetooth und Freisprecheinrichtung	□
Elektrische Hupe	•
Allwetter-Stahlkabine mit 360°-Rundumsicht	•
Sicherheitsglasscheiben	•
Frontscheibe als Schiebefenster	•
Schiebeglasfenster (links)	•
Verschleißbare Tür	•
Wärmhalte- und Kühlbox	•
Ablagefach	•
Kabinendachabdeckung transparent	•
Sonnenblende	•
Tür- und Kabinenschlösser, ein Schlüssel	•
Vorsteuerdruckunterstützter Joystick	•
Höhenverstellbares Konsolensystem	•

Automatische Klimaregelung	
Klimaanlage und Heizung	•
Entfroster	•
Starthilfe (Ansaugluftvorwärmung) bei Kaltwetter	•

Zentrale Fernüberwachung	
8" LCD-Display	•
Motor Kühlmitteltemperaturanzeige	•
Max. Leistung	•
Leerlaufautomatik	•
Überlastwarnung mit Alarm	•
Motor überprüfen	•
Kraftstoffstandanzeige	•
Hyd. Öltemperaturanzeige	•

Warnungen	
Anzeige von Kommunikationsfehlern	•
Geringe Batteriekapazität	•
Uhr	•
Kabinenleuchten - LED	•

Sitz	
Verstellbarer, luftgefedert Sitz mit Heizung	•
Kabine ROPS (ISO 12117-2)	
ROPS (Überrollschutzaufbauten)	•
Schutzaufbau gegen herabfallende Gegenstände	•
FOG (Falling Object Guard / Schutz vor herabfallenden Gegenständen)	Frontschutz und Schutzdach □

SICHERHEIT	STD/OPT
------------	---------

Hauptschalter Batterie	•
Rückfahrkamera	•
Heck- und Spiegelsicht-Kamera	•
AAVM (Erweiterte Rundumsichtüberwachung)	□
Zwei Arbeitsscheinwerfer am Ausleger - LED	•
Fahralarm	•
Arbeitsscheinwerfer hinten	•
Rundumleuchte	□
Automatische Schwenkbremse	•
Sicherheitsventil für Ausleger- und Löffelstielzylinder	•
Überlastungswarnvorrichtung	•
Sicherheitsventil an Löffelzylinder	□

ANBAUGERÄT	STD/OPT
------------	---------

Ausleger	
Verstellausleger (1.890 mm + 1.880 mm)	•
Löffelstiel	
2.250 mm	•

SONSTIGES	STD/OPT
-----------	---------

Kraftstoffvorfilter	•
Eigendiagnosesystem	•
Hi MATE (Fernmanagementsystem)	□
Generator (12 V, 140 A)	•
Batterien (12 V, 150 Ah)	•
Kraftstoffzufüllpumpe	•
Löffel-Greifer-Umstellung (3-Wege-Ventil)	□
Einfachwirkender Leitungssatz (Hydraulikhammer, usw.)	•
Doppeltwirkender Leitungssatz (Greifer, usw.)	•
Rotationsleitungssatz	□
Schnellwechslerleitung	•
Werkzeugsatz	•
Tempomat	•
Werkzeugbox Unterwagen - links	•

UNTERWAGEN	STD.
------------	------

Greifer-Ablagefläche vorn und Heckschild	•
Planierschild vorne und Pratte hinten	□
Pratte vorne und hinten	□
2-Radlenkung	•
4-Radlenkung	□
Zwillingreifen 8,25-20 14PR	•
Einzel-Breitreifen 500/45-20	□
Unterlegkeil	•
Vordere und hintere Schutzbleche	□

- Serienmäßig
- Optional

* Serien- und Sonderausstattung können variieren. Weitere Informationen erhalten Sie bei Ihrem Hyundai-Händler. Die Maschine kann entsprechend den internationalen Standards variieren.

* Auf den Fotos können in Ihrer Region nicht erhältliche Anbaugeräte und Sonderausstattung abgebildet sein.

* Änderungen an Materialien und technischen Daten vorbehalten.

HYUNDAI



HD Hyundai Construction Equipment Europe nv, Hyundailaan 4,
3980 Tessenderlo, Belgien. Tel.: (32) 14-56-2200, Fax: (32) 14-59-3405

Die technischen Daten und das Design können ohne vorherige
Ankündigung geändert werden.
Abbildungen von Produkten von HD Hyundai Construction Equipment
Europe können Sonderausstattung zeigen.

BEREIT, IHRE WELT ZU VERÄNDERN?

Wenden Sie sich an Ihren HD Hyundai-Händler.
hyundai-ce.eu/en/dealer-locator